

交通のご案内



病院までの経路

- JR・地下鉄渋谷駅西口下車
(東急バス)「下馬一丁目循環」15分 三宿病院前
- 地下鉄東急田園都市線池尻大橋駅下車
(東急バス)「下馬一丁目循環」8分 三宿病院前
- 東急東横線・地下鉄日比谷線中目黒駅下車
(東急バス)「世田谷野沢龍雲寺行」10分 三宿病院前
- 東急東横線祐天寺駅下車 徒歩15分 三宿病院

患者等送迎バスのご案内

運行経路

- 東急東横線 祐天寺駅(ロータリー内) から三宿病院間
- 東急田園都市線 三軒茶屋駅(みずほ銀行前) から三宿病院間

※詳しくはホームページをご覧ください。



お問い合わせ

TEL 03-6412-8825 (平日 14:00~16:00)

- 上記番号は予約時間外にFAX専用番号となります。
- 検査については、事前に注意事項を必ずご確認ください。

みしゆく
国家公務員共済組合連合会 三宿病院

健康医学管理センター
153-0051 東京都目黒区上目黒 5-33-12
TEL 03-3711-5771(代)
Mail kenkou@mishuku.kkr.or.jp
H P <http://www.mishuku.gr.jp>



人間ドックHPへ
リンクします。

With You

すべての人々と、共に力を合わせて、
より良い健康づくりのお手伝いをいたします。



人間ドックのご案内

国家公務員共済組合連合会

三宿病院

健康医学管理センター

健診内容 [基本ドック]

- **基本ドック** … 悪性腫瘍および狭心症の早期発見をめざします。

【基本ドックの項目】

検査項目	内容
身体測定	身長・体重・腹囲・BMI
血圧測定	収縮期・拡張期
眼科検査	矯正視力・眼圧検査・眼底検査(無散瞳眼底カメラ)
聴力検査	1000Hz・4000Hz
肺機能検査	肺活量・%肺活量・1秒量・1秒率 ※新型コロナ流行中は、中止することがあります。
尿検査	比重・蛋白・糖・潜血・ウロビリノーゲン・沈査
検便	潜血反応法(免疫法・2日法)
血液学的検査	白血球数・白血球分画・赤血球数・血小板数 ヘモグロビン・ヘマトクリット
生化学(血液蛋白)	総蛋白・アルブミン・A/G比
生化学(肝臓・胆道・膵臓)	総ビリルビン・直接ビリルビン・AST・ALT・LDH ALP・γ-GTP・コリンエステラーゼ・リパーゼ
生化学(腎臓・電解質)	クレアチニン・尿素窒素・Na・K・Cl・Ca・eGFR
生化学(脂質・糖代謝)	総コレステロール・中性脂肪・HDLコレステロール・ LDLコレステロール・non HDLコレステロール・空腹時血糖・HbA1c
血清学(炎症反応)	CRP・RF定量・血沈
血清学(感染症)	HBs抗原・HCV抗体・RPR・TPAb
腫瘍マーカー	AFP・CEA・エラスターゼI・シフラ・CA19-9 PSA(男性のみ)・CA125(女性のみ)
甲状腺機能検査	TSH
腹部超音波検査	肝臓・胆嚢・膵臓・腎臓・脾臓など
心電図検査	安静時12誘導、BNP採血
胸部単純X線検査	胸部直接撮影(2方向)
上部消化管内視鏡 又は 上部消化管内X線検査	食道・胃・十二指腸内視鏡(経鼻内視鏡) ※40才以上の方は消化管X線検査選択可
内科検健診	血圧・脈拍・問診・触診・聴診・その他

理念

生活習慣病や悪性腫瘍と言われる多くの疾病は自覚症状に乏しく年月をかけてひそかに進行していくものです。これらの疾病の予防には定期的な健康診断によって前兆を早期に発見し、これを是正する努力をしていくことが大切です。



あなたの**"かけがえない健康のために"** 私たちは安全で信頼される健康診断をお届けします。

特徴

● 検査は快適な環境でしかも日帰り

ほぼ午前中(オプションなしの場合)で終了する人間ドックでありながら、検査項目が充実しております。

● 内容は一泊二日ドックに匹敵

生活習慣病の予防や悪性腫瘍の早期発見に必要な検査項目はすべて行い、簡便で充実した健診となります。

● 最新の医療機器を完備

最新の検査、診断機器の導入により正確なデータが得られ、専門医師の診断による的確な検査結果をお届けします。

● アフター・ケア

健診の結果、さらに精密検査や治療が必要となった場合は、直ちに各科医師と連携し、専門的な検査や治療が受けられます。
(ご希望により、他医療機関の紹介もいたします。)

お申込み方法

● 予約制

お電話、ご来院により、健診希望日を予約してください。



● 申込時期

希望健診日の3ヶ月位前までにご連絡ください。

● 申込時間

平日の14:00~16:00
TEL 03-6412-8825



● 予約後の連絡

予約が決定いたしましたら受診日約1ヶ月前までに(ドック申し込み書・問診表・資料他キット一式)をお送りします。

● 予約の取消し、変更

予約の取消、または変更は少しでも早くお願いします。遅くとも7日前までにお知らせください。



※国家公務員共済組合の方は料金が異なります。詳しくは各省庁にお尋ねください。
※お支払方法/クレジットカードのご利用もできます。

健診内容【その他のドック】

● 脳ドック …《脳ドック》で脳卒中を予防・早期発見…

脳ドックで発見可能な異常

- 脳梗塞
- 脳・頸部血管狭窄、閉塞
- 脳動脈瘤
- 脳腫瘍 など

検査を受けられる方へ

原則として制限はありませんが、心臓ペースメーカー、インプラント、人工関節等体内に金属(磁性体)類を植込んでいる方は、検査を受けられない場合があります。



MRI



● 肺ドック … 320列マルチスライスCTによる超精密検診…

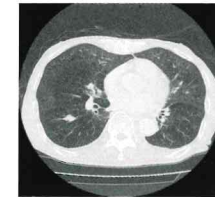
肺ドックで発見可能な異常

- 肺がん
- 肺結核
- 慢性閉塞性肺疾患 (COPD) など

喫煙歴のある方、受動喫煙が心配な方、アスベスト暴露のおそれのある方にお勧めします。



CT



● マンモグラフィーを受けられる方へ

下記の方は、検査を受けられません。

①胸部に異物が挿入されている方。(ペースメーカー、豊胸手術など)

②授乳中の方。

※妊娠中の方又は疑いのある方は、原則として検診は受診できませんのでご了承下さい。



マンモグラフィ撮影装置

オプション検査のご案内

動脈硬化検査セット

ABI/PWV検査(脈波伝播速度検査)に加えて頸動脈超音波検査も行い、血管状態を把握、糖尿病、高血圧、脳卒中、腎障害、心臓病などを未然に防ぐことをめざしています。

内臓脂肪CT検査

超高速CTにより短時間で内臓脂肪面積、内臓脂肪量を測定、結果は画像によって視覚的に確認することができます。糖尿病、脳梗塞、心臓病などの生活習慣病の改善を目的としています。

大腸内視鏡検査(大腸がん検査)

内視鏡で大腸を直接みることで大腸がんやポリープが早期に発見できます。

婦人科検診(子宮頸がん検診)

子宮頸がん、卵巣腫瘍、子宮筋腫などを細胞診と超音波エコーで検診します。

乳がん検診1(マンモグラフィ)、2(乳腺超音波)

マンモグラフィ単独では10~20%の乳癌を発見できません。そこで乳がん検診2では乳腺超音波検査を行います。両検査の併用で疾患の発見の精度を上げます。若い方の検診には乳腺超音波検査をお勧めします。

骨密度検査

骨粗鬆症の検査です。加齢とともに骨量が減少する傾向がありますが、若年の方も骨の年齢をみるよい機会です。

胃がんリスク検査

ヘリコバクターピロリ菌の有無を調べる抗体検査と胃粘膜の萎縮状態をみるペプシノーゲン検査を併用すると胃がん発症のリスクを知ることができます。

栄養指導

生活習慣病の予防に欠かすことのできない食生活について、管理栄養士が適正な改善ポイントを指導します。

● 心臓ドック

当院の人間ドックでは、狭心症などの虚血性心疾患診断には負荷心電図を用いてきましたが、2020年度より心臓超音波検査に追加して最新装置のCT装置(320列へ超高速CT)を使用し、虚血性心疾患や冠状動脈硬化症の診断を早期に行います。

高血圧・糖尿病・脂質代謝異常症などの基礎疾患のある方は、追加検査されることをお勧め致します。

毎週火・水曜日 1例のみ 33,000円(税込み)

● 基本ドック

結果報告

約2~3週間後に結果報告書を受診者ご本人に郵送致します。ドック外来の受診を勧められた方は、ドック説明外来の予約をお取り下さい。

人間ドック 説明外来

結果についての質問を希望される方は、無料で受け付けます。
TEL 03-6412-8825 (平日 14:00~16:00)